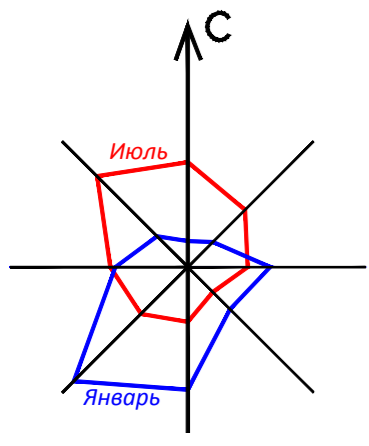


Карта градостроительного зонирования М 1:25000

0 1000м 2000м



Границы территорий:

- Граница поселения
- Граница муниципального района
- Граница населённого пункта
- Осевые улицы и дорог

Территории, градостроительные регламенты на которые не устанавливаются:

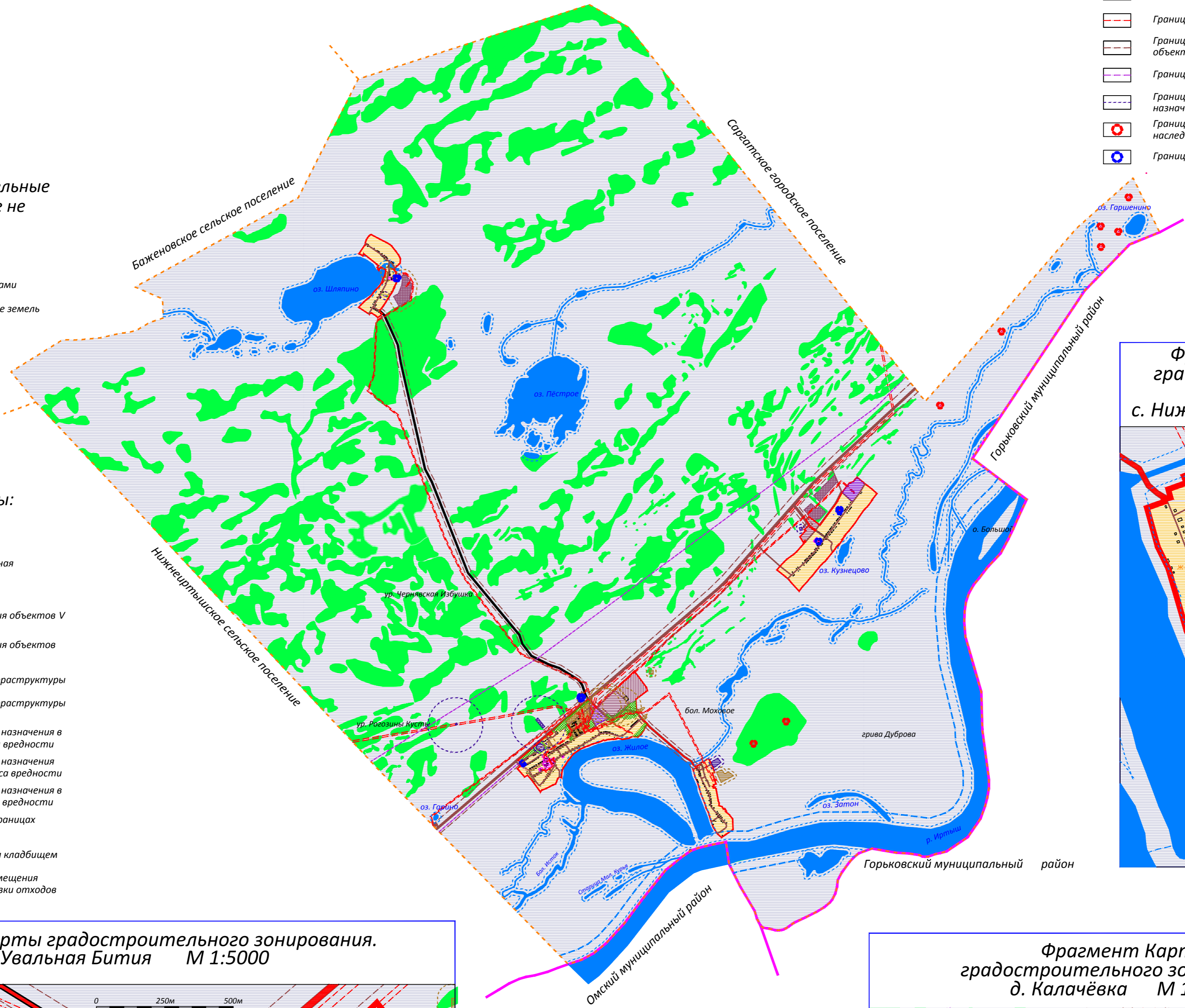
- Земли лесного фонда
- Земли покрытые поверхностными водами
- Сельскохозяйственные угодья в составе земель сельскохозяйственного назначения

Территориальные зоны:

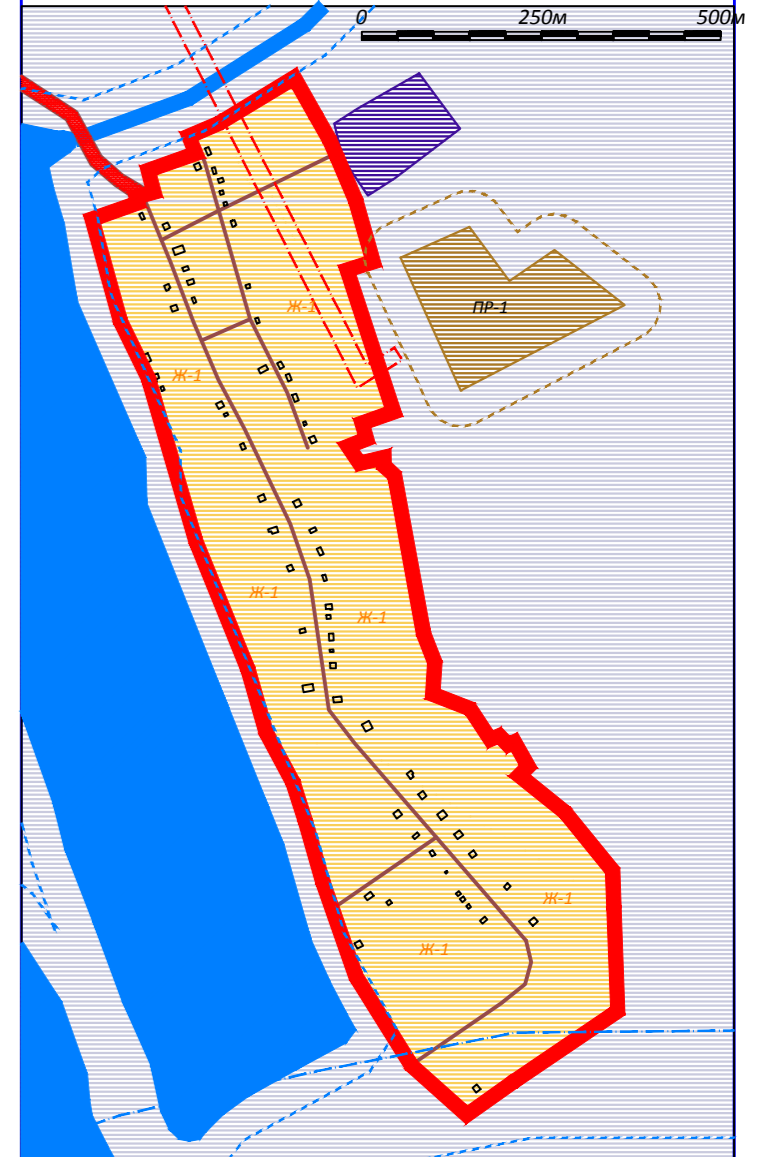
- Жилая зона смешанного типа
- Общественно-деловая зона, комплексная
- Зона рекреации
- Производственная зона для размещения объектов V класса вредности
- Производственная зона для размещения объектов IV класса вредности
- Зона инженерной и транспортной инфраструктуры
- Зона инженерной и транспортной инфраструктуры вне границ населённого пункта
- Зона объектов сельскохозяйственного назначения в границах населённого пункта IV класса вредности
- Зона объектов сельскохозяйственного назначения вне границ населённого пункта IV класса вредности
- Зона объектов сельскохозяйственного назначения в границах населённого пункта III класса вредности
- Зона сельскохозяйственных угодий в границах населённого пункта
- Зона специального назначения занятая кладбищем
- Зона специального назначения для размещения объектов сбора, сортировки и перегрузки отходов

Границы зон с особыми условиями использования территорий

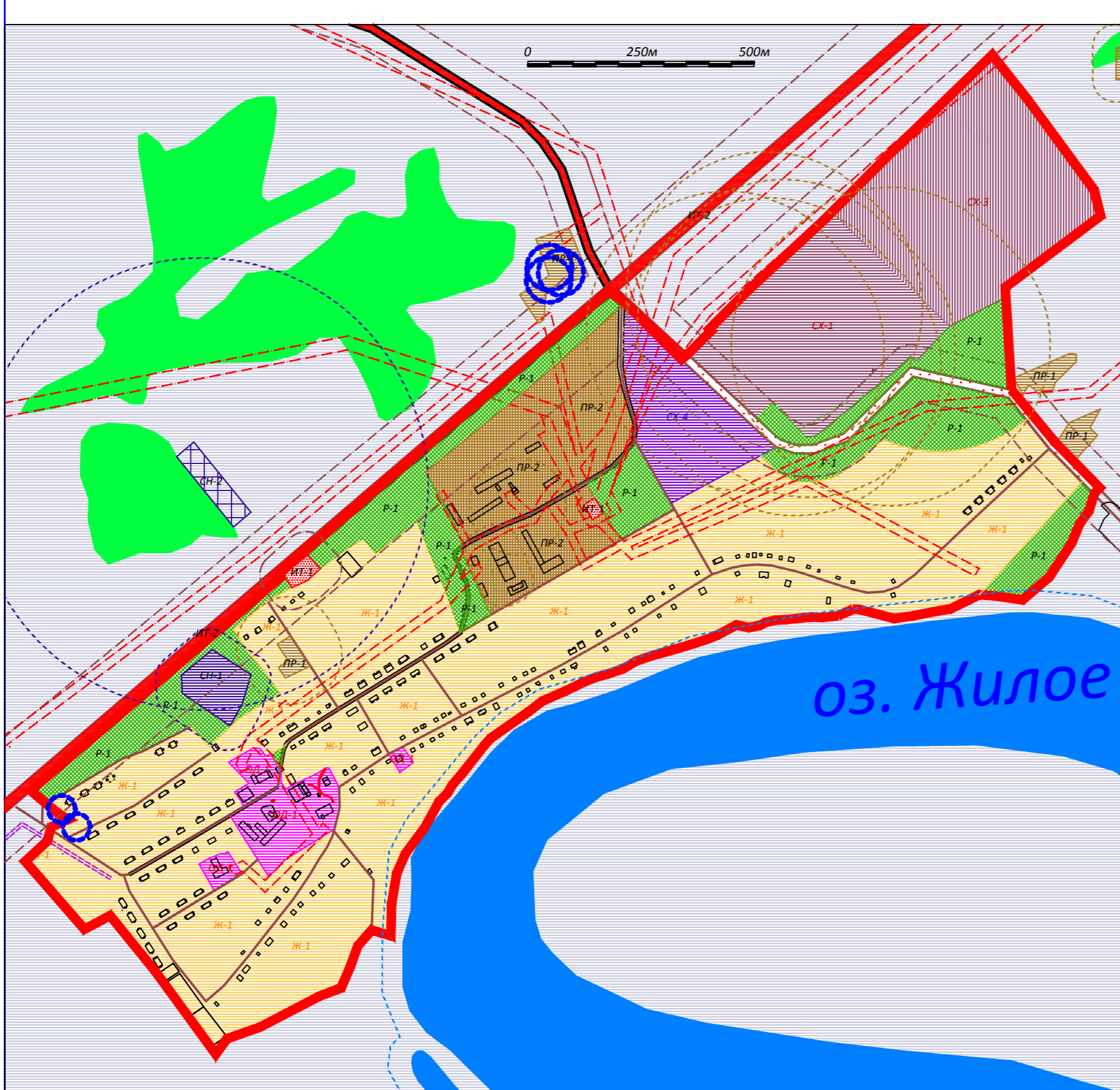
- Граница санитарно-защитной зоны производственных и сельскохозяйственных объектов
- Граница прибрежной защитной полосы и водоохранной зоны (50 м) водных объектов
- Граница водоохранной зоны р. Иртыш(200 м)
- Граница санитарно-защитной (охранной) зоны ЛЭП
- Граница санитарно-защитной (охранной) зоны объектов транспортной инфраструктуры
- Граница охранной зоны газопровода
- Граница санитарно-защитной зоны специального назначения
- Граница охранной зоны объекта археологического наследия
- Граница охранной зоны объекта водоснабжения



Фрагмент карты градостроительного зонирования.
с. Нижняя Бития М 1:5000



Фрагмент карты градостроительного зонирования.
с. Увальная Бития М 1:5000



Фрагмент карты градостроительного зонирования.
д. Аксёново М 1:5000



Фрагмент карты градостроительного зонирования.
д. Калачёвка М 1:5000

